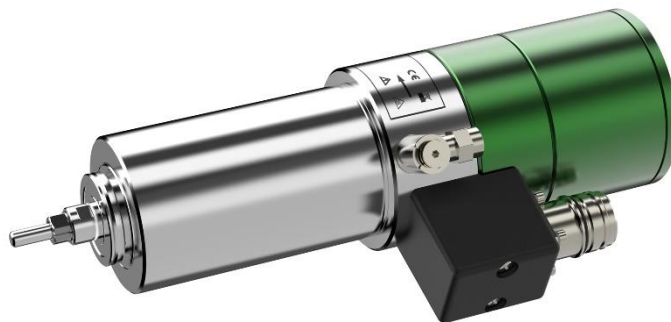


4061 AC-CS-TC



Bestell-Nr. | Part No. 2002 2700

Anwendungen	Bohren, Fräsen, Schleifen, Gravieren
Drehzahlbereich	5.000 – 50.000 min ⁻¹
Leistung	max. 1.800 W
Spanndurchmesser	60 mm
Motorart	3 Phasen-Asynchronmotor
Frequenz	83 – 833 Hz
Spannung	230 V
Strom	max. 7 A
Drehmoment	max. 80 Ncm
Motorschutz	PTC-100°C
Gewicht	4,0 kg
Lagerung	3 x Hybrid, lebensdauergeschmiert
Rundlauf (Kegel)	≤ 1,5 µm
Spannzangenbereich	Ø 1,0 – 6,35 mm (inkl. 1/8" + 1/4")
Spannzangentyp	C4
Werkzeugwechsel	Pneumatisch 5 – 6 bar (Schlauch Ø innen/außen 4/6 mm)
Kühlsystem	Kühlung durch Einspannvorrichtung
Schutzart	IP 54
Geschützt gegen Schmutz und Kühlschmiermittel	Sperrluft 0,5 – 0,8 bar (Schlauch Ø innen/außen 4/6 mm)
Gehäusematerial	Edelstahl
Kabel / Steckertyp	M23 / M23-QL
Umrichterempfehlung	e@syDrive® TV4538, 4638
Besonderheiten	<ul style="list-style-type: none"> • Spannzangenanschlag • Kegelreinigung

Applications	Drilling, milling, grinding, engraving
Speed range	5,000 – 50,000 rpm
Output power	max. 1,800 W
Clamping diameter	60 mm
Motor system	3 Phase asynchronous motor
Frequency	83 – 833 Hz
Voltage	230 V
Current	max. 7 A
Torque	max. 80 Ncm
Motor protection	PTC-100°C
Weight	4.0 kg
Bearing system	3 x Hybrid, lifetime lubrication
Run-out (taper)	≤ 1.5 µm
Chuck clamping range	Ø 1.0 - 6.35 mm (incl. 1/8" + 1/4")
Chuck type	C4
Tool change	Pneumatic 5 – 6 bar (hose Ø inner/outer 4/6 mm)
Cooling system	Cooling via clamping bracket
Protection category	IP 54
Protected against dirt and cooling lubricant	Sealing air 0.5 – 0.8 bar (hose Ø inner/outer 4/6 mm)
Housing material	Stainless steel
Cable / plug type	M23 / M23-QL
Inverter recommendation	e@syDrive® TV4538, 4638
Highlights	<ul style="list-style-type: none"> • Collet stop • Taper cleaning

Änderungen vorbehalten

Subject to change without notice

